



pracownia badań
i innowacji
społecznych



Pracownia Badań i Innowacji Społecznych „Stocznia” dla instytucji, uczelni i szkół o profilu artystycznym

Oferta współpracy

Warszawa, 2016

Jeśli zadajecie sobie te pytania...

- **Jakie oczekiwania** względem programu mają Wasi studenci/uczniowie/uczestnicy działań?
- Czy realizowany przez Was program **odpowiada tym potrzebom?**
- Jak skutecznie zachęcać młodych ludzi, **aby kandydowali do Waszej szkoły/uczelni?** Jak pozyskiwać odbiorców działań Waszej instytucji? Jak do tych grup dotrzeć, jakimi kanałami?
- Jakie są dalsze losy Waszych **absolwentów?** **Jakie znaczenie** dla ich dalszej **kariery zawodowej** miała edukacja w Waszej szkole/kontakt z Państwa instytucją?
- **Jak** Wasza szkoła/uczelnia/instytucja **jest postrzegana** w środowisku branżowym?
- Czy Wasz sposób nauczania i współpracy ze studentami/uczniami/uczestnikami działań **jest zgodny z misją Waszej uczelni/szkoły/instytucji?**



...możemy pomóc!

zdefiniujemy lub doprecyzujemy kierunki działań

poprzez przeprowadzenie diagnozy, czyli zidentyfikowanie potrzeb lub oczekiwań określonych grup (kandydatów, studentów/słuchaczy, absolwentów, kadry)

zbadamy wizerunek i postrzeganie instytucji/szkoły

wśród kluczowych interesariuszy z branży, wśród potencjalnych kandydatów

przeprowadzimy ewaluację programów edukacyjnych

czyli przeanalizujemy prowadzone przez Was programy/projekty i wskażemy rekomendacje na przyszłość

zbadamy losy zawodowe absolwentów

czyli odpowiemy na pytanie, jakie znaczenie dla swojej kariery przypisują odbytej edukacji oraz jak, z perspektywy czasu, oceniają ten etap rozwoju

Dlaczego warto współpracować ze Stoczną?



Prowadzimy **pogłębione badania**, oparte o zróżnicowane metody



Zatrudniamy **interdyscyplinarny zespół** łączący różne perspektywy i umiejętności. **Niektórzy z nas posiadają także wykształcenie muzyczne/artystyczne**, są czynnymi muzykami lub zawodowymi tancerzami. Jesteśmy przekonani, że dzięki temu znamy i **rozumiemy specyfikę artystycznego środowiska**



Mamy **doświadczenie** zarówno w **pracy z biznesem, instytucjami publicznymi** – w tym **instytucjami kultury** – jak i z **uczelniami** oraz **organizacjami pozarządowymi**



Szukamy przyczyn zjawisk społecznych i proponujemy **konstruktywne rozwiązania**



Tworzymy **projekty szyte na miarę**, dostosowane do potrzeb naszych klientów



Nasze rekomendacje mają **praktyczny charakter**, dostosowany do potrzeb klientów



Oferta

Kogo i co możemy badać?



diagnoza potrzeb
studentów
i kandydatów



badanie wizerunku
instytucji, uczelni,
szkoły

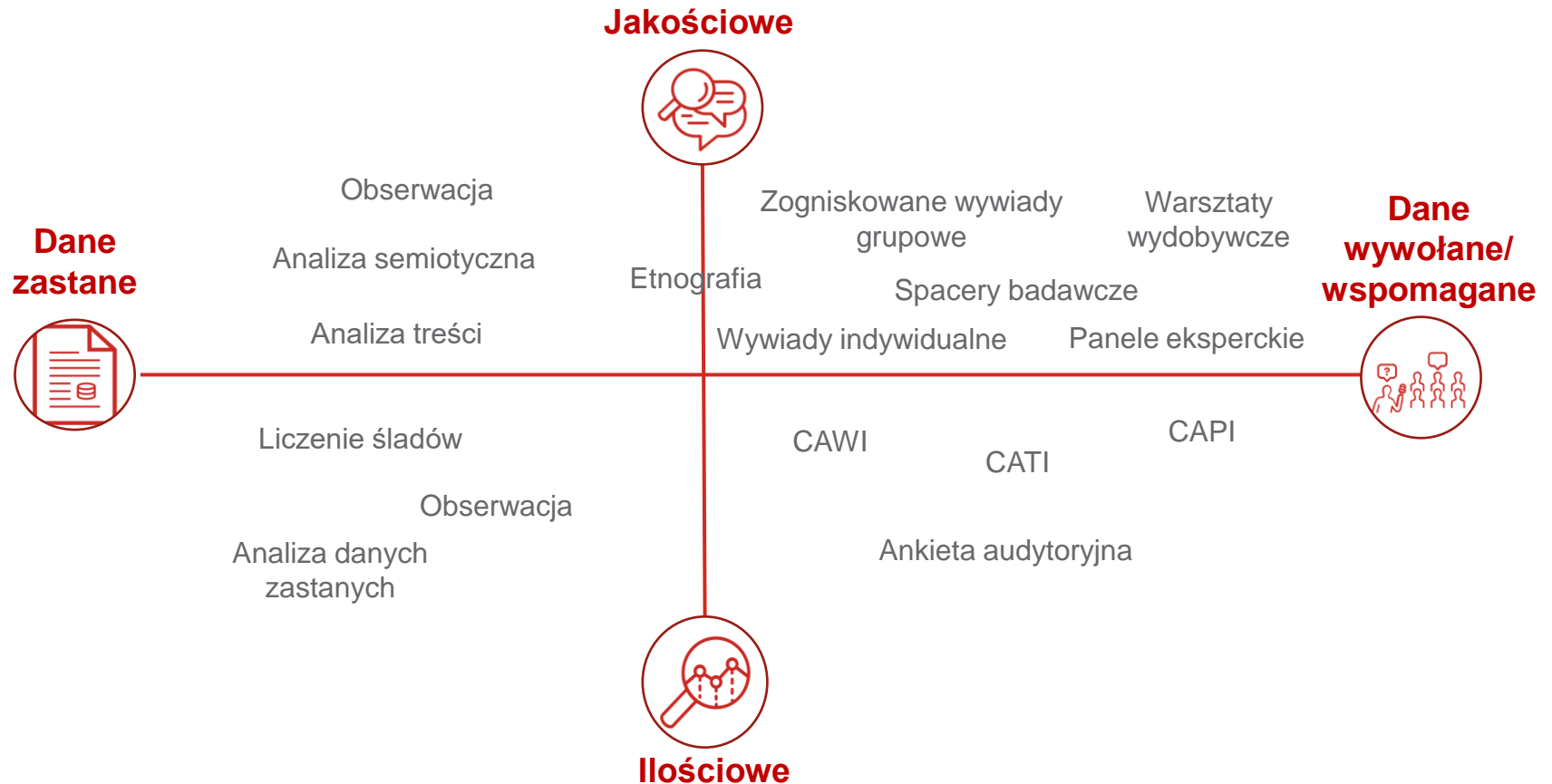


badanie losów
absolwentów



ewaluacja
programów
edukacyjnych

Metody i techniki, które wykorzystujemy



Wykorzystujemy szeroki wybór metod i technik badawczych. Zawsze wybieramy i dostosowujemy je do specyfiki problemu i potrzeb klienta. Chętnie je modyfikujemy, dbamy by były atrakcyjne dla badanych i przynosiły użyteczną wiedzę.



**Diagnoza
dla instytucji,
uczelni, szkoły**

Diagnoza dla instytucji, uczelni, szkoły



- Badanie służy **rozpoznananiu potrzeb, oczekiwań i problemów** związanych z różnymi aspektami działalności danej szkoły/uczelni/instytucji, oczekiwaniami jej potencjalnych kandydatów oraz oceną oferty na tle innych placówek.
- Prowadząc diagnozę zwracamy uwagę aby: po pierwsze – **uwzględnić opinie wszystkich interesariuszy** istotnych dla funkcjonowania placówki, po drugie – **przeanalizować uzyskane informacje** w kontekście oferty edukacyjnej, działalności danej instytucji, jej wizerunku i promocji, po trzecie – **pamiętać o misji, jaka przyświeca instytucji.**
- Pogłębiona znajomość potrzeb studentów i innych odbiorców działań instytucji może rodzić **pomysły na nowe kierunki rozwoju szkoły** oraz inspirować do **poszukiwania innowacyjnych form kształcenia**.
- Wiarygodna wiedza zdobyta dzięki diagnozie dostarcza **rzetelnych argumentów** na rzecz przedsięwzięć i stanowi podstawę do projektowania i planowania działań służących doskonaleniu działalności placówki. Dzięki diagnozie zainwestowane zasoby przynoszą **konkretne rezultaty** i mogą wpływać na trajektorie losów zawodowych absolwentów danej szkoły, a także przekładać się na wizerunek instytucji.

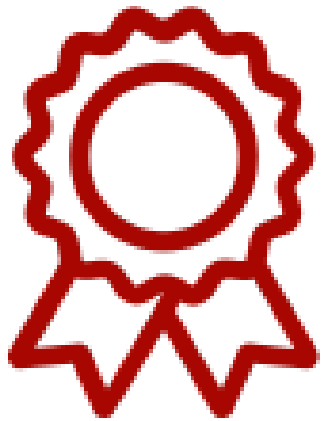


Badanie losów absolwentów

Badanie losów absolwentów



- Badanie losów absolwentów pozwala na systematyczną, rzetelną **rekonstrukcję ścieżek zawodowych dawnych uczniów, studentów, słuchaczy.**
 - Ważnym komponentem tego badania jest również **ocena przez absolwentów znaczenia kształcenia w danej placówce dla ich dalszych losów zawodowych** – czyli adekwatności i użyteczności otrzymanej edukacji.
 - Wyniki badania losów absolwentów mogą być wykorzystywane na dwa sposoby. Po pierwsze, **mogą służyć doskonaleniu oferty edukacyjnej instytucji** w oparciu o wiedzę na temat ich aspiracji, ambicji i potrzeb na rynku pracy. Po drugie, mogą być **wykorzystywane w działaniach komunikacyjnych i promocyjnych**, zwiększają bowiem wiarygodność instytucji jako dobrze przygotowującej do dalszej drogi zawodowej.
-



**Badanie
wizerunku
instytucji
uczelni, szkoły**

Badanie wizerunku instytucji, uczelni, szkoły



- Badanie pozwala na **rekonstrukcję wizerunku szkoły lub instytucji wśród różnych grup interesariuszy**, którzy mają istotne znaczenie dla jej funkcjonowania – zarówno w wymiarze regionalnym, jak i tematycznym (branżowym).
 - Istotnym aspektem, który warto poddać analizie jest również **rekonstrukcja wizerunku szkoły/ instytucji w prasie lub mediach społecznościowych**. Jej atutem jest dotarcie (szczególnie w mediach społecznościowych) do spontanicznych wypowiedzi rozmówców oraz poznanie przekazu, który jest często pierwszą informacją trafiającą do potencjalnych kandydatów lub współpracowników.
 - W badaniu uwzględnia się i konfrontuje **perspektywy wielu grup – m.in. kandydatów, studentów, absolwentów, potencjalnych pracodawców, przedstawicieli środowisk artystycznych**.
 - Badanie pozwala zidentyfikować **postrzegane mocne i słabe strony instytucji**. Wiedza ta ma istotne znaczenie w budowaniu i komunikowaniu oferty edukacyjnej dla kandydatów i przyszłych odbiorców oferty.
 - Informacje uzyskane z badania pozwolą także zobaczyć, **czy sposób postrzegania i oceniania instytucji zgodny jest z jej wartościami, misją i celami** oraz ewentualnie określić **przyczyny rozbieżności i zaproponować sposoby ich ograniczenia**.
-



Ewaluacja programów edukacyjnych

Ewaluacja programów edukacyjnych



- Badanie służy systematycznej, opartej na zgromadzonych danych **refleksji nad działalnością instytucji/szkoły/uczelni** pod kątem jej doskonalenia.
- Ewaluacja koncentruje się na przeanalizowaniu programów (stypendialnych, edukacyjnych), przyjrzeniu się, w jakim stopniu **zgodne są one z oczekiwaniami ich odbiorców, jak bardzo zachęcają do korzystania z nich, jakie są ich mocne, a jakie słabe strony.**
- Badanie dotyczy także użyteczności oferty edukacyjnej – na ile jest ona przydatna w kontekście karier studentów, a także w jakim stopniu program nauczania i sposób funkcjonowania placówki **odpowiadają na potrzeby jej studentów (również absolwentów lub kandydatów),** na ile są one **spójne z misją szkoły/instytucji, czy osiągnięte zostają zakładane rezultaty** oraz co temu sprzyja, a co utrudnia.
- Ważnym elementem ewaluacji są **rekomendacje**, czyli wskazówki dotyczące **doskonalenia programów edukacyjnych** i oferty placówki. Uwzględniają one zarówno **potrzeby i oczekiwania odbiorców,** jak i **potencjał, możliwości oraz ograniczenia instytucji.**
- Ewaluacja dostarcza **wiedzę oraz dowody,** które pozwalają władzom uczelni **podejmować racjonalne decyzje, prowadzące do osiągnięcia ustalonych celów** (np. modyfikując ofertę edukacyjną, działania promocyjne i komunikacyjne, kryteria rekrutacji).
- Wyniki ewaluacji mogą być **wykorzystywane jako argument uwiarygadniający instytucję w oczach wielu zainteresowanych grup związanych z placówką i środowiskami artystycznymi.**

Nasze produkty



Raporty

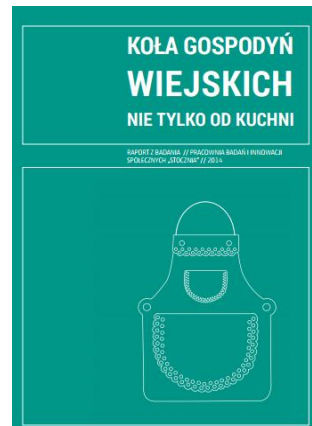
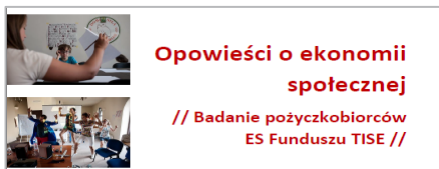
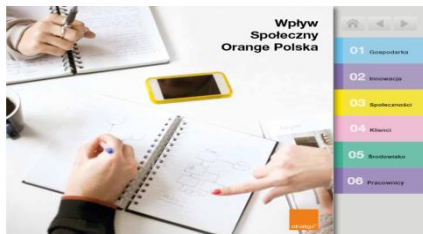
Sposób prezentacji wyników badań jest dla nas bardzo istotny. Wychodzimy z założenia, że forma opracowania ma sprzyjać zrozumieniu treści, zapamiętaniu najważniejszych wniosków, a także dawać wgląd w badane zagadnienie.

Podstawową formą prezentacji danych jest **raport z badania**.

Przygotowujemy **raporty wewnętrzne**, zawierające szczegółowe omówienie wszystkich danych oraz **raporty publiczne** – krótsze formy, zawierające wyłącznie najważniejsze wyniki przedstawione w sposób przystępny dla przeciętnego czytelnika.

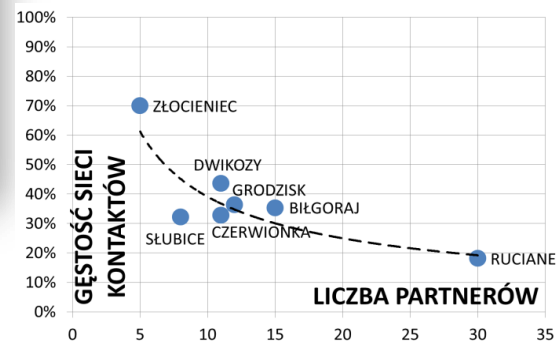
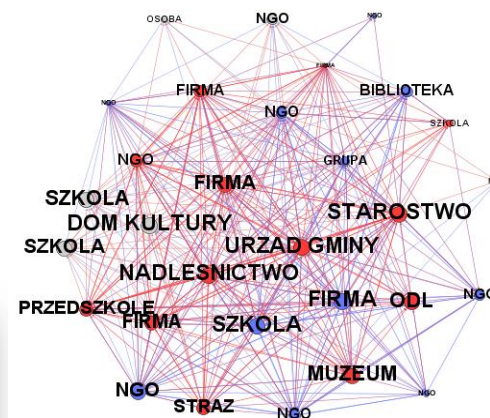
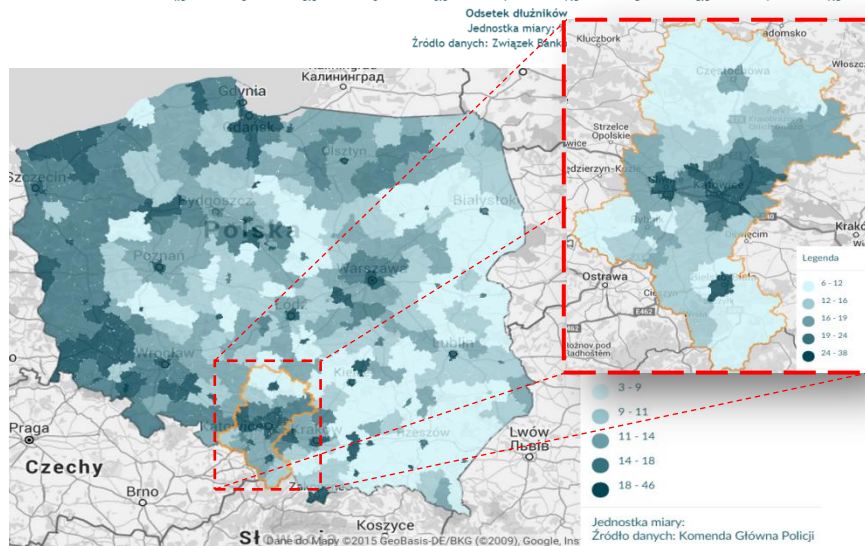
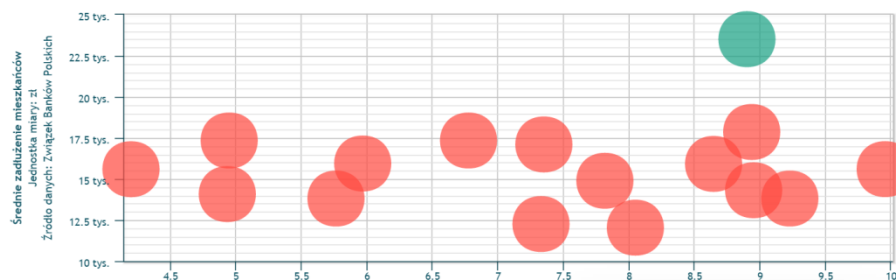
Wybrane wyniki badań przedstawiamy również w formie **prezentacji**.

W przypadku ważnych tematów, które mogą stać się przedmiotem debaty, przygotowujemy profesjonalne **publikacje**.



Wizualizacje danych

Dbamy o atrakcyjne przedstawienie danych, zarówno ilościowych jak i jakościowych. Przygotowujemy wizualizacje danych w taki sposób, aby ułatwić zrozumienie analizowanych zjawisk.



Inne formy prezentacji danych

Oprócz raportów i publikacji proponujemy **szereg innych form prezentacji danych**, które w mniej konwencjonalny sposób pokazują istotę badanych zjawisk lub społeczności. Są one atrakcyjne dla odbiorców i mogą być bezpośrednio **wykorzystywane jako materiały promocyjne**.

Podcasty i audycje radiowe

Posłuchaj naszych opowieści:

...[o warszawskim MDM](#)

...[o kołach gospodyń wiejskich](#)

...[o ekonomii społecznej](#)

Filmy

Obejrzyj nasz film:

...[o wpływie społecznym Orange](#)

...[o ewaluacji](#)

...["Od diagnozy do Strategii"](#)

Mash-upy



Infografiki



FUNDACJA PZU
w liczbach



Wystawy i fotocasty





Nasi klienci

Zaufali nam: instytucje kultury



Polska Orkiestra Sinfonia Iuventus
badanie losów absolwentów Sinfonii Iuventus



Muzeum Narodowe w Warszawie
badanie opinii nt. Muzeum wśród uczestników Nocy Muzeów



Narodowy Instytut Audiowizualny
diagnoza potrzeb obecnych i potencjalnych użytkowników NInA



Ośrodek Kultury Ochoty w Warszawie
diagnoza potrzeb mieszkańców Ochoty oraz użytkowników Ośrodka Kultury Ochoty



Narodowe Centrum Kultury
ewaluacja programu Dom Kultury+ (edycja) 2010-2011



Ministerstwo Kultury i Dziedzictwa Narodowego
badanie projektów z zakresu edukacji medialnej, badanie pilotażowego programu Edukacja+

Zaufali nam: realizatorzy programów stypendialnych i edukacyjnych



Fundacja Edukacja dla Demokracji
ewaluacja Programu Stypendialnego im. Lane'a Kirklanda



Fundacja Rozwoju Społeczeństwa Informacyjnego
ewaluacja Programu Rozwoju Bibliotek, badanie wizerunku
medialnego bibliotek



Nidzicka Fundacja Rozwoju NIDA
ewaluacja edukacyjnego programu English Teaching



Fundacja Rozwoju Społeczeństwa Informacyjnego
ewaluacja programu LABiB, które polega na stworzeniu środowiska
innowacyjnych bibliotekarzy z całej Polski.



Centrum Nauki Kopernik
badanie jakości obsługi zwiedzających Centrum Nauki Kopernik,
badanie uczestników imprezy astronomicznej „Tranzyt Merkurego”
oraz „Noc spadających gwiazd”

pracownia badań
i innowacji
społecznych



PBiS Stocznia - oferta współpracy

Pozostali klienci



**Ministerstwo
Kultury
i Dziedzictwa
Narodowego.**



Aneks

Wykorzystano następujące znaki graficzne:

- Document by Jamison Wieser from the Noun Project
 - Quantative research by Yu Luck from the Noun Project
 - Qualitative research by Yu Luck from the Noun Project
 - Group Interview by Takao Umehara from the Noun Project
 - Stethoscope by Clockwise from the Noun Project
 - Digital Strategy by Garrett Knoll from the Noun Project
 - Report by Bastian König from the Noun Project
 - Handshake by Sergey Demushkin from the Noun Project
 - Graduates by iconsmind.com from the Noun Project
 - Badge by Pham Thi Dieu Linh, from the Noun Project
-

Zapraszamy do współpracy

Pracownia Badań i Innowacji Społecznych STOCZNIA

00-277 Warszawa, pl. Zamkowy 10

www.stocznia.org.pl

Łucja Krzyżanowska

t: 22 100 55 92

k: 501 829 442

e: lkrzyzanowska@stocznia.org.pl

